



ПЕРСПЕКТИВНИЙ ПЛАН РОЗВИТКУ АКВАТОРІЇ, ТЕРИТОРІЇ ТА ІНФРАСТРУКТУРИ МАРІУПОЛЬСЬКОГО МОРСЬКОГО ПОРТУ

9,15Паспортні глибини
Маріупольського порту, м.**22**

Кількість причалів порту:

→ **18**Кількість основних
причалів порту→ **4**Кількість допоміжних
причалів порту**4,2**Довжина причальної лінії
Маріупольського
морського порту, км**150**Кількість країн світу до
яких перевозиться вантаж
через Маріупольський
порт

Маріупольський морський порт: минуле та сучасність



2 вересня 1889 року на територію порту було подано 18 вагонів, що були завантажені вугіллям. Ця дата вважається початком експлуатації порту, який мав велике значення для країни...

Порт приймає судна

**240м****з осадкою до 8 м**

Суб'єкти господарювання, які виконують операції з перевалки вантажів у Маріупольському порту:

ДП «Маріупольський МТП»

ДП «АСРЗ»

ТОВ «УкрТрансАгро»

ТОВ «СТТ»



Порт Маріуполя оснащений усіма сучасними видами зв'язку, включаючи супутниковий

Види вантажів, які може переробляти Маріупольський порт



метали;



зернові;



будівельні вантажі;



хімікати;



контейнери;



обладнання і машини;



олія;



вугілля



вантажі у палетах і біг-бегах;



негабаритне обладнання.

Результати вантажообігу Маріупольського морського порту

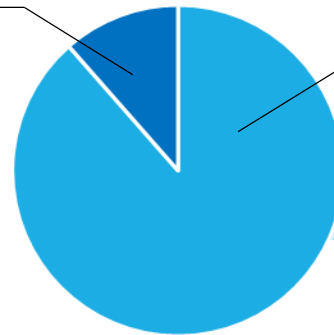
7,026 млн тонн

У 2020 році

інші - 806,0 тис.т
(ТОВ «СРЗ» та ТОВ
«УкрТрансАгро»)

ДП «ММТП» - 6,22 млн т.

2020 рік



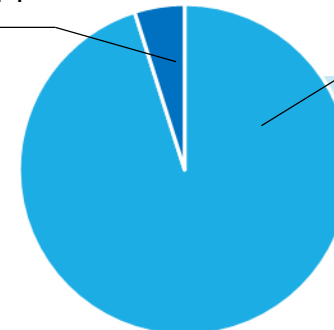
5,19 млн тонн

За 9 місяців
2021 року

інші - 254,1 тис. т
(ТОВ «СРЗ» та ТОВ
«УкрТрансАгро»)

ДП «ММТП» - 4,94 млн т

2021 рік



Кластер з перевалки вантажів агропромислового комплексу



1

Спеціалізований комплекс з
перевантаження зернових
вантажів

2

Критий склад підлогового
зберігання, орендований
компанією «СТТ»

3

Комплекс по відвантаженню
рослинних олій компанії
«Євро Ойл»

Спеціалізований комплекс з перевантаження зернових вантажів



1

Склад комплексу:

- 23 силоси зберігання по 5,7 тис. т одноразового зберігання кожна і сумарною ємністю усього комплексу 131,1 тис. т;
- будівля виробничо-технологічної лабораторії з автоматичним відбором проб зерна;
- блок оперативних силосів по 500 т кожен;
- станція розвантаження автомобілів на два проїзди з автомобільними вагами і робочою вежею з зерночисним обладнанням;
- станція розвантаження залізничних вагонів на два потоки;
- транспортні та прикордонні галереї з норійними та опорними вежами;
- 2 зерновантажувальні машини;
- 2 залізничні ваги і бункерні ваги;
- операторська і щитова.



2



3

Критий склад підлогового зберігання, орендований компанією «СТТ»

Перевантаження вантажів компанії «СТТ» - 300,0 тис. т на рік.
Збільшення норми одночасного зберігання вантажів на складі до 30,0 тис. т.
Організація прийому вантажів по всіх видах транспорту.

Комплекс по відвантаженню рослинних олій компанії «Євро Ойл»

Одночасне зберігання – 15,0 тис. т (три ємності по 5,0 тис. т кожна). Потужність комплексу з перевалки через причали Маріупольського порту ~ 500,0 тис. т олії на рік.

Реконструкція гідротехнічної частини причалу №4

Довжина причалу

234 м

Потужність

1,3 млн. тонн

Будівельно-монтажні роботи з реконструкції причалу №4 завершені 31 серпня 2020 року



Реконструкція гідротехнічної частини причалу №3



Маріупольський морський порт: інвестиційні проєкти

Довжина причалу

145 м

Потужність

1,0 млн. тонн

Термін виконання

16 місяців



Реконструкція гідротехнічної частини причалу №2

Довжина причалу

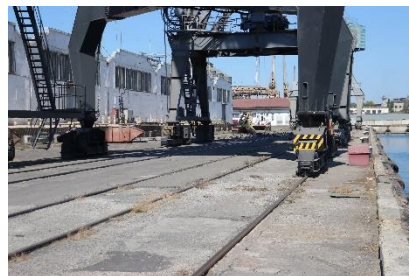
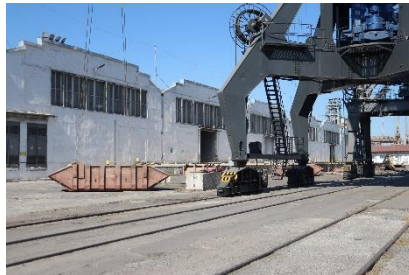
145 м

Термін виконання

20 місяців

Потужність

1,0 млн. тонн



Маріупольський морський порт: інвестиційні проєкти

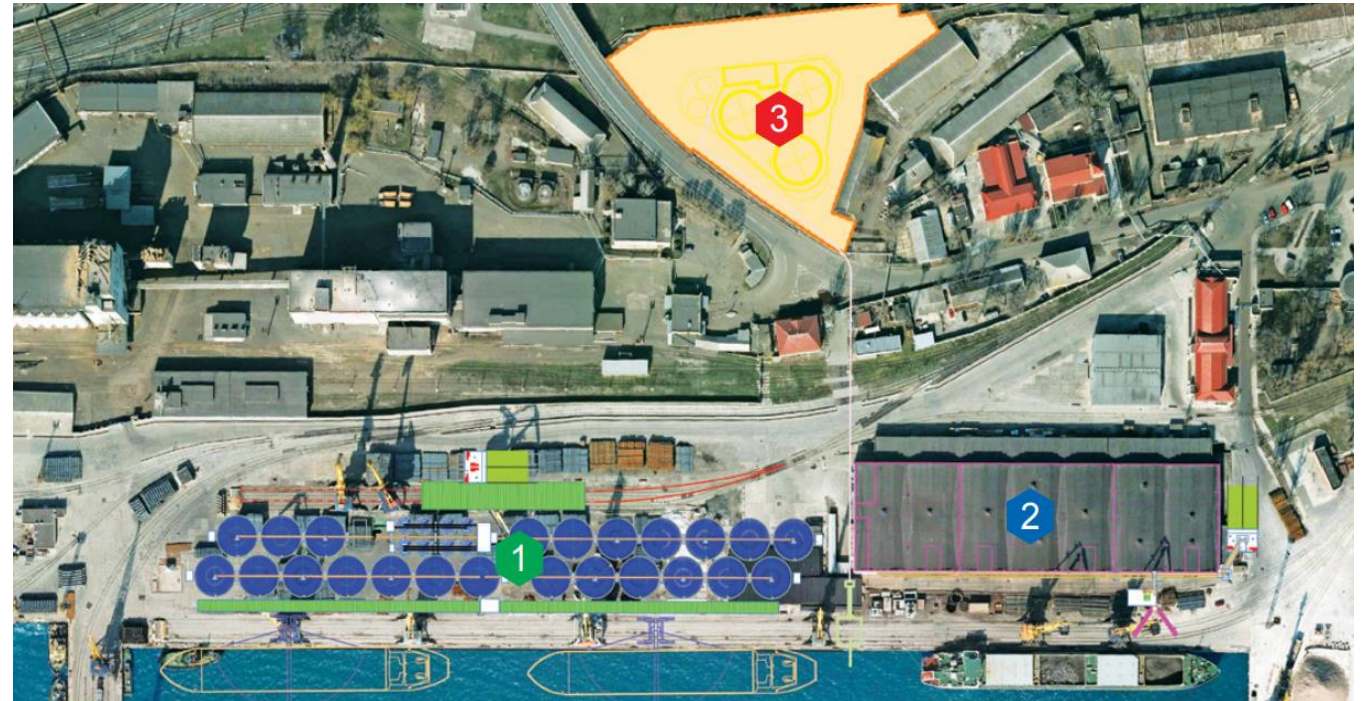


Вартість проєкту

161,0 млн. грн

Очікувані результати від реалізації проєкту зі створення Кластера з перевалки вантажів агропромислового комплексу

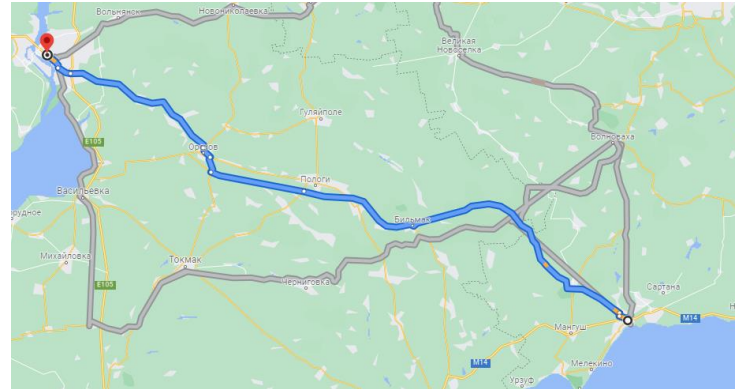
- розширення обсягу та номенклатури вантажів, що перевантажуються,
- створення нових робочих місць,
- створення сучасної високотехнологічної інфраструктури та, як наслідок, збільшення сукупного вантажообігу, доходів порту і держави.





Днопоглиблення

Для підтримання глибин з метою забезпечення оголошеної прохідної осадки суден та збереження проєктних габаритів, в зв'язку з наявністю значного природного замулення каналу і внутрішньої акваторії Маріупольського морського порту, проводяться днопоглиблювальні роботи.



Розвиток автомобільної інфраструктури

Для забезпечення цілей сталого розвитку Маріупольського порту необхідна підтримка експлуатаційного стану автомобільних доріг, через які відбувається транспортування вантажів.



Будівництво спеціалізованого судна-криголама

Для забезпечення безпеки судноплавства, забезпечення цілорічної навігації в морському порту Маріуполь, необхідне будівництво спеціалізованого судна криголама для Азовського моря

Схема розвитку морського порту Маріуполь

- 1 Відновлення
- 2 Інноваційність
- 3 Перспективи



- Територія морського порту Маріуполь
- Межі територій реалізації проектів перспективного розвитку
- ДП «ММТП»
- ДП «АСРЗ»
- ТОВ «СТТ»
- ТОВ «УТА»
- ТОВ «ЄВРО ОІЛ»

- 1 Реконструкція гідротехнічної частини причалу № 2 морського порту Маріуполь МФ ДП «АМПУ»
- 2 Реконструкція гідротехнічної частини причалу № 3 морського порту Маріуполь МФ ДП «АМПУ»
- 3 Будівництво зернового терміналу на території ДП «ММТП», 1 черга
- 4 Будівництво зернового терміналу на території ДП «ММТП», 2 черга
- 5 Будівництво комплексу з перевалки та зберігання продуктів переробки олійних культур на території ТОВ «ЄВРО ОІЛ»
- 6 Реконструкція тилових складських майданчиків причалів № 16,17 на території ДП «ММТП»
- 7 Будівництво критого складу (розвиток 3-го району) на території ДП «ММТП»
- 8 Розвиток 2-го району "Термінал навалювальних вантажів" на території ДП «ММТП»



ДЯКУЮ ЗА УВАГУ!

**ПЕРСПЕКТИВНИЙ ПЛАН РОЗВИТКУ АКВАТОРІЇ, ТЕРИТОРІЇ ТА ІНФРАСТРУКТУРИ
МАРІУПОЛЬСЬКОГО МОРСЬКОГО ПОРТУ**

Доповідач: Начальник Адміністрації Маріупольського морського порту **Сергій ГУСАКОВ**