



АМПУ

Розвиток виробничих потужностей Одеського морського порту

АДМІНІСТРАЦІЯ ОДЕСЬКОГО
МОРСЬКОГО ПОРТУ

Одеський морський порт



55 причалів



Довжина причальної лінії – 10,2 км



Довжина залізничних шляхів – 21,2 км



Транспортна естакада – 6,2 км



Пропускна спроможність Одеського морського порту - 50 млн.
т/рік





АМПУ

Реалізовані проєкти





АДМІНІСТРАЦІЯ ОДЕСЬКОГО
МОРСЬКОГО ПОРТУ

РЕКОНСТРУКЦІЯ ПРИЧАЛУ № 7 (І пусковий комплекс)

Реалізовано 11.09.2020

ОСНОВНІ ХАРАКТЕРИСТИКИ:

- Реконструйовано та введено в експлуатацію – 163,32 м причальної лінії;
- Збільшення експлуатаційних навантажень на складські майданчики до 20 т/м²;
- Реконструйовано та введено в експлуатацію залізничні шляхи на кордоні причалу.

Інвестор
ДП «АМПУ»



АДМІНІСТРАЦІЯ ОДЕСЬКОГО
МОРСЬКОГО ПОРТУ

КАПІТАЛЬНИЙ РЕМОНТ ЗАЛІЗНИЧНИХ ШЛЯХІВ НА ПРИЧАЛАХ №9-10

Реалізовано 31.12.2020

ОСНОВНІ ХАРАКТЕРИСТИКИ:

- 2 залізничних шляхи;
- Можливість одночасної постановки вагонів на фронті навантаження/розвантаження до 24 одиниць;
- Збільшення переробної спроможності ОФ ДП «АМПУ» на 53 ваг./добу.

Інвестор
ДП «АМПУ»

Реалізовано 31.12.2020

ОСНОВНІ ХАРАКТЕРИСТИКИ:

- Довжина причальної лінії - 254 м;
- Місткість зерносховища – 254 тис. т;
- Проектна глибина у причала - до 13,5 м;
- Потужність терміналу - 4 млн. тонн на рік;
- У грудні 2020 році завершено будівництво причала;
- У жовтні 2021 року заплановано введення причалу в експлуатацію.

Інвестори:
ДП «АМПУ»
ТОВ «Бруклін-Київ»



АМПУ

Проекти в стадії реалізації





АДМІНІСТРАЦІЯ ОДЕСЬКОГО
МОРСЬКОГО ПОРТУ

БУДІВНИЦТВО КОНТЕЙНЕРНОГО ТЕРМІНАЛУ



Інвестори:
ДП «АМПУ»
ДП «КТО»

ОСНОВНІ ХАРАКТЕРИСТИКИ:

- Площа території - 19,3 га;
- Довжина причальної лінії - 650 м;
- Проектна глибина біля причалу - 15 м;
- Потужність - 600 000 TEU на рік.



АДМІНІСТРАЦІЯ ОДЕСЬКОГО
МОРСЬКОГО ПОРТУ

РЕКОНСТРУКЦІЯ ПРИЧАЛУ № 7 (II та III пусковий комплекс)



ОСНОВНІ ХАРАКТЕРИСТИКИ:

- Збільшення довжини причальної лінії – до 386,5 м (II пусковий комплекс враховує реконструкцію причалу довжиною 223м);
- Збільшення експлуатаційних навантажень на складські майданчики до 20 т/м²;
- Пропускна спроможність причалу - до 2 млн. тонн/рік;
- Глибина біля причалу - 13,5 м (III пусковий комплекс);
- Очікувана дата завершення реконструкції – 2022 рік.

Інвестор
ДП «АМПУ»



АМПУ

Плани щодо реалізації проєктів





АДМІНІСТРАЦІЯ ОДЕСЬКОГО
МОРСЬКОГО ПОРТУ

ПОДОВЖЕННЯ ПРИЧАЛЬНОЇ ЛІНІЇ ПРИЧАЛІВ №42-43



1-А ЧЕРГА ПРОЕКТУ 3КВ. 2023 Р. - ОЧІКУВАНІ ПОКАЗНИКИ

- Подовження причального фронту причалів №42-43 до 598м;
- + 1,2 га нових складських майданчиків;
- Збільшення вантажопотоків на + 2,3 млн. т (+70 000 TEU і + 1,5 млн. т зернових);
- Додатково суднозаходів - 56 на рік.



Інвестори:

ДП «АМПУ»

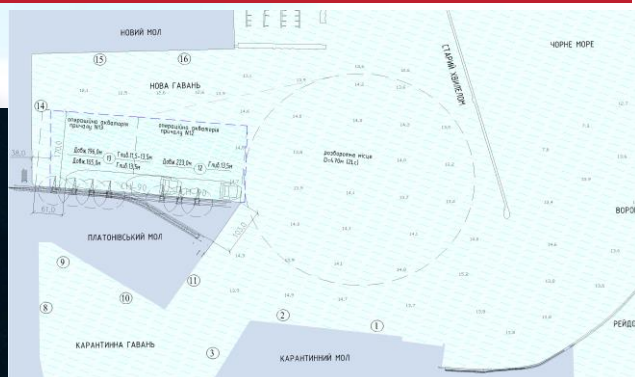
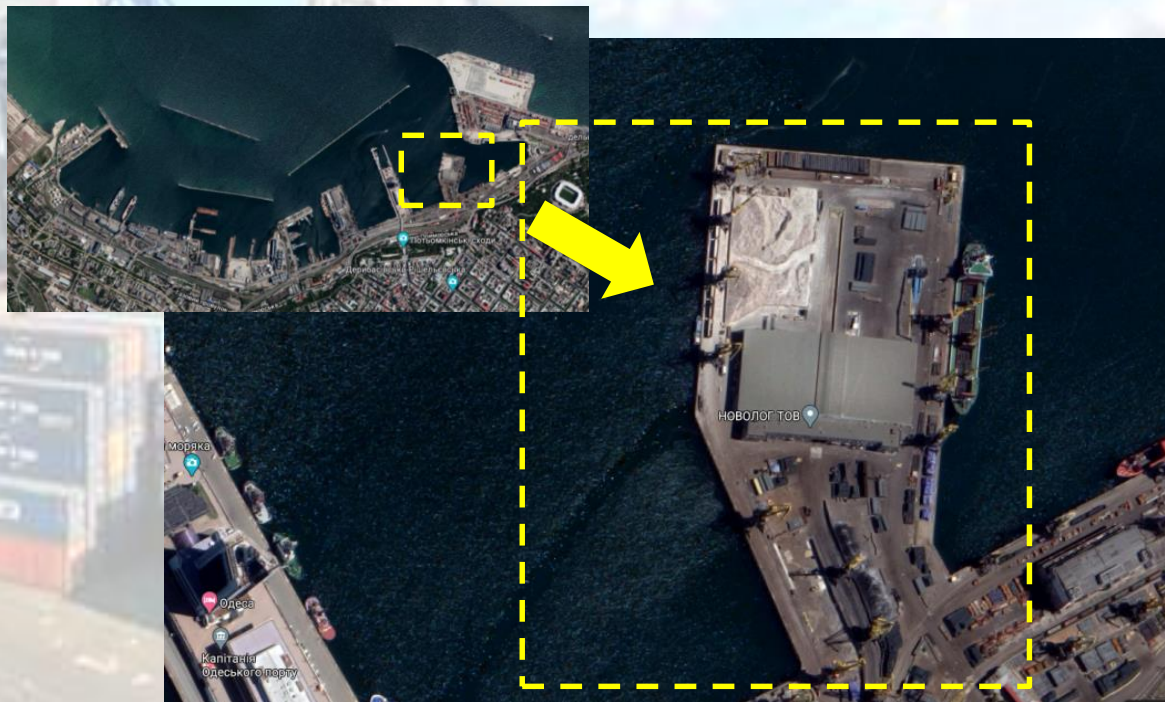
ДП «ОМТП»

ТОВ «Бруклін-Київ Порт»

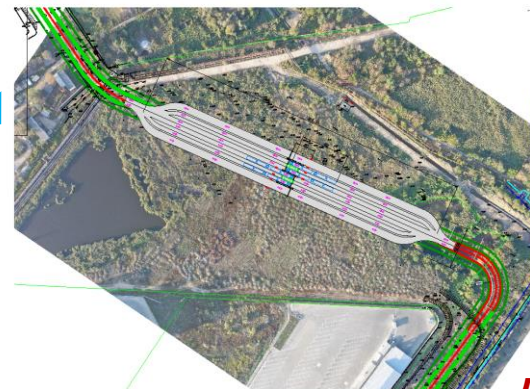
СМА CGM

2-А ЧЕРГА ПРОЕКТУ 3 3 КВ. 2025 Р. - ОЧІКУВАНІ ПОКАЗНИКИ:

- Подальше подовження причального фронту причалів №42-43 до 838м;
- + 6,4 га складських майданчиків, в т. ч. за рахунок створення нових територій на землях водного фонду +3,8 га;
- Збільшення вантажопотоків на +3,1 млн.т. (270 000 TEU);
- Додатково суднозаходів - 77 на рік.



Найменування показника за підсумками реконструкції	Причал №12	Причал №13
Довжина, м	223,0	165,0
Глибина, м	13,5(15,0)	13,5(15,0)
Макс. розрахункове судно З урахуванням перспективного днопоглиблення	Дедвейт до 90 тис. т Дедвейт до 130 тис. т	Дедвейт до 90 тис. т Дедвейт до 130 тис. т
Вантажообіг (проектний), млн. т	4,2	



ЗАГАЛЬНІ ХАРАКТЕРИСТИКИ:

- Інвестор – Укравтодор/ДП «АМПУ»
- Термін виконання заходів 2021-2022 р.;
- Протяжність дороги 5,4 км;
- Пропускна здатність 2750 авто/добу.
- Кількість смуг руху на КПП – 6 смуг.

**Інвестор
ДП «АМПУ»**



Розвиток колійного парку станції Одеса-Порт та
Одеського морського порту



Будівництво другого залізничного в'їзду
до Одеського морського порту

- Загальна протяжність додаткових нових шляхів – 0.7 км;
- Інвестор – Приватний інвестор/ДП «АМПУ»;
- Збільшення пропускної спроможності.



ОПТИМІЗАЦІЯ РОБОТИ ОДЕСЬКОГО МОРСЬКОГО ПОРТУ

1. Впроваджено системне регулювання в'їзду автотранспорту в порт за принципом «TIME-SLOT»;

2. Впровадження модулю “Електронний нотіс” для надання інформації про прихід судна в порт його агентом спільно з документами, які подаються до ІСПС на розгляд контролюючих органів;



3. Розробка комплексного майстер-плану розвитку Одеського морського порту



АМПУ

ДЯКУЄМО ЗА УВАГУ

2021