

**Морський порт Південний  
— акваторія успіху**

**Доповідач: Олександр БАСЮК,  
начальник адміністрації морського  
порту Південний**



**Морський порт Південний — незамерзаючий, глибоководний, універсальний порт, який спеціалізується на перевантаженні навалочних, генеральних, наливних, хімічних вантажів і добрив.**

## Загальна інформація про МП Південний



Портові оператори



M.V. Cargo



- ДП «МТП «Южний»;
- АТ «ОПЗ»;
- АТ «Укртранснафта»;
- ТОВ «ТІС»;
- ТОВ «ТІС – Вугілля»;
- ТОВ «ТІС – Руда»;
- ТОВ «ТІС – КТ»;
- ТОВ «ТІС – Зерно»;
- ТОВ «ТІС – Міндобрива»;
- ТОВ «Бориваж»;
- ТОВ «Термінал Стівідорінг і К»;
- ТОВ «Дельта Вілмар Україна»;
- ДП «Сісайд» (Україна);
- ТОВ «Рісойл-Юг»;
- ТОВ «ОЛСІДЗ БЛЕК СІ»;
- ТОВ «М.В. Карго».



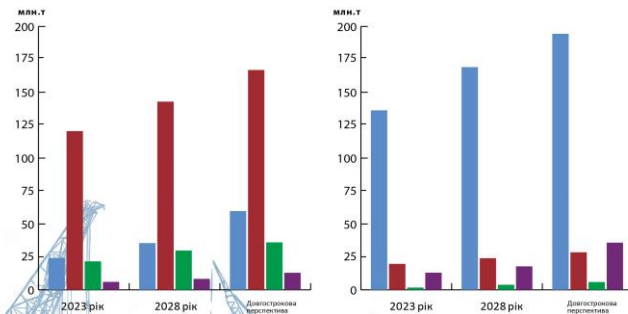
### Майстер план – впорядкування умов взаємодії портового співтовариства,

зрозумілі умови використання та розвитку портової інфраструктури.

#### ПЕРСПЕКТИВНИЙ ВАНТАЖОБІГ ЗА НАПРЯМКОМ ПЕРЕВЕЗЕНЬ

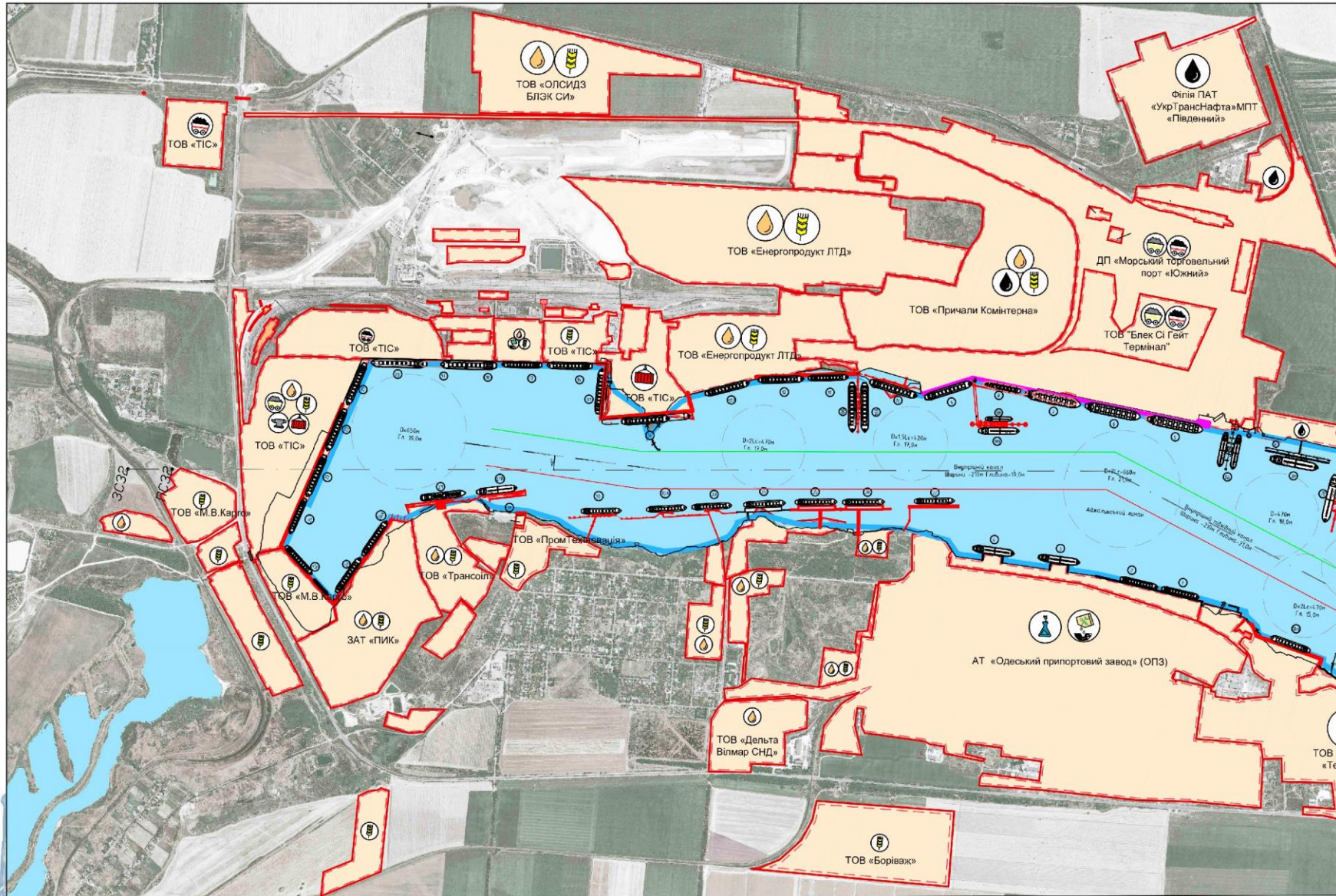
ПРИБУТТЯ

ВІДПРАВЛЕННЯ




Вид транспорту	2023 рік			2028 рік			Діагностична перспектива		
	ПРИБУТТЯ	ВІДПРАВЛЕННЯ	Всього	ПРИБУТТЯ	ВІДПРАВЛЕННЯ	Всього	ПРИБУТТЯ	ВІДПРАВЛЕННЯ	Всього
Морський	24,2	136,3	160,5	35,5	169,1	204,6	59,8	194,4	254,2
Залізничний	120,5	19,7	140,2	142,9	24,0	166,9	158,1	28,5	186,6
Авіотранспорт	21,6	1,7	23,3	29,8	3,8	33,6	36,0	5,9	41,9
Трубопровід (в т.ч. морський)	6,0	13,0	19,0	8,3	17,8	26,1	12,9	35,8	48,7





 - вугілля

 - рослинна олія

 - металеві вироби

18

- номер по експлікації

 - існуючий причал

 - причал, що проєктують



# СТРУКТУРНА СХЕМА РОЗВИТКУ ОБ'ЄКТІВ ЗОВНІШНЬОГО Ж/Д ТРАНСПОРТУ ПРОЄКТНИХ ПЕРСПЕКТИВНИХ ПЕРЕВЕЗЕНЬ

## Примітки:

**35** - пари поїздів  
**26,07** - млн. тонн. рік

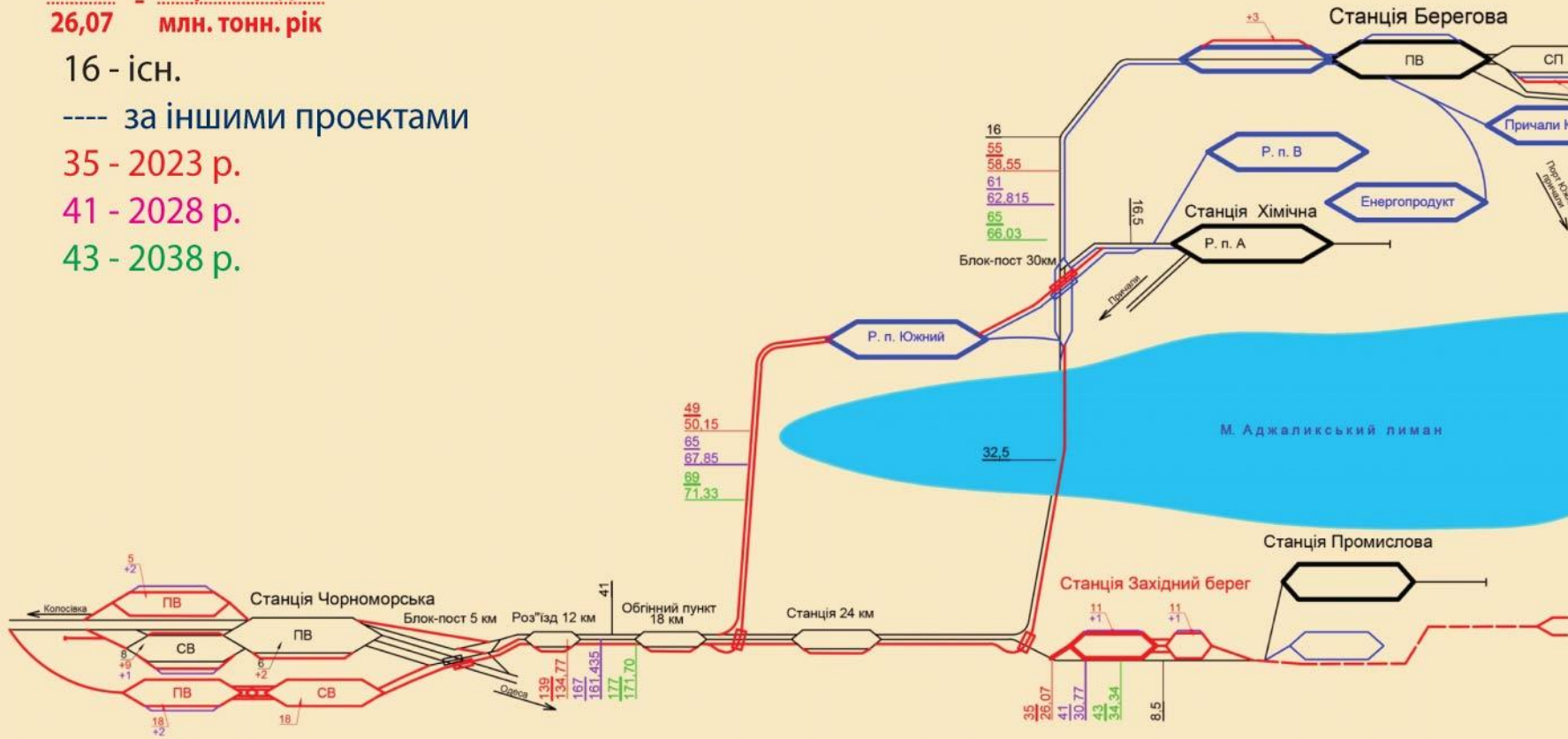
16 - існ.

---- за іншими проєктами

35 - 2023 р.

41 - 2028 р.

43 - 2038 р.

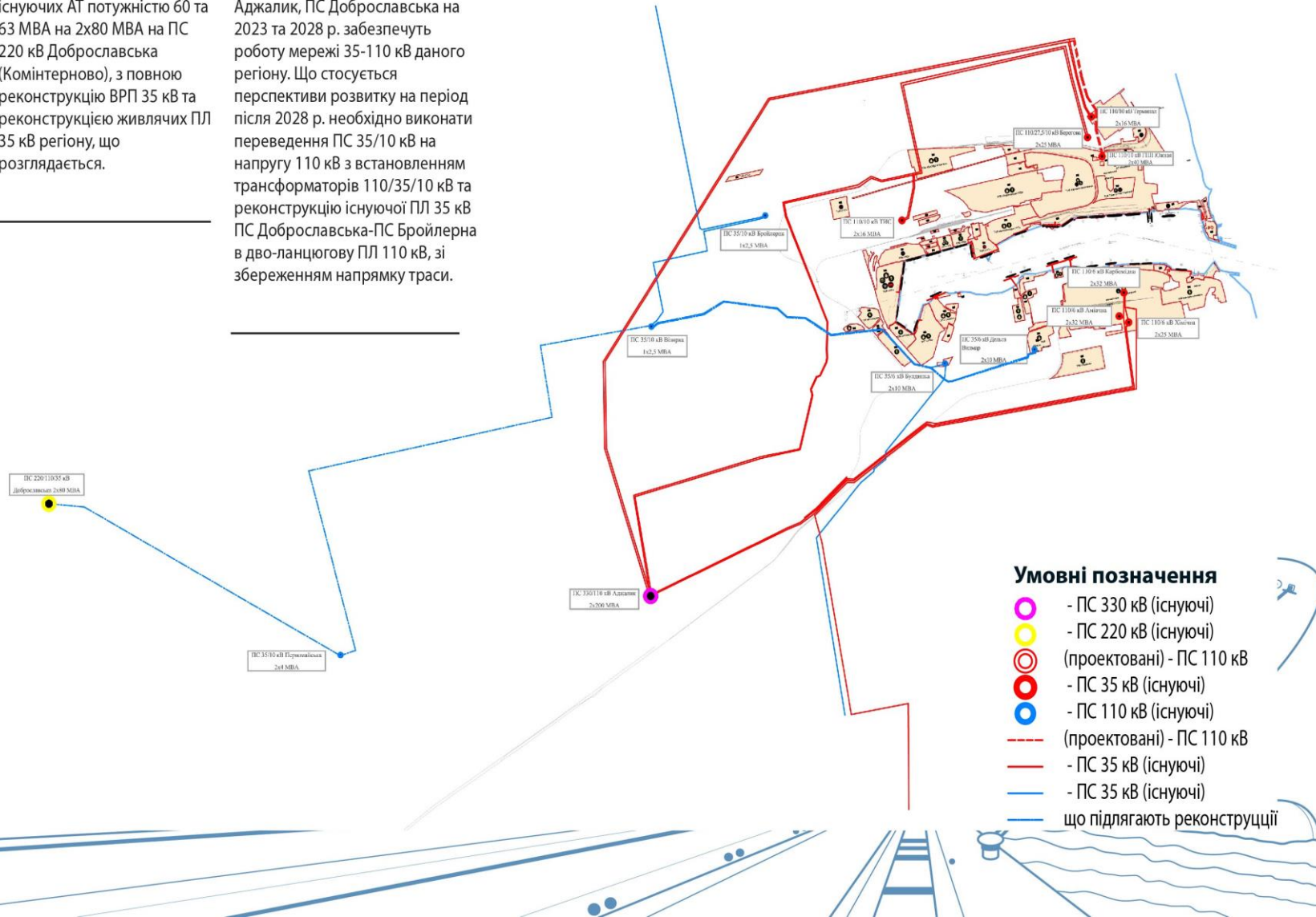




## КАРТА-СХЕМА ЗОВНІШНЬОГО ЕНЕРГОПОСТАЧАННЯ МОРСЬКОГО ПОРТУ "ЮЖНИЙ" СТАНОМ НА 2028 р.

Необхідна заміна двох існуючих АТ потужністю 60 та 63 МВА на 2х80 МВА на ПС 220 кВ Доброславська (Комінтерново), з повною реконструкцією ВРП 35 кВ та реконструкцією живлячих ПЛ 35 кВ регіону, що розглядається.

Заходи з розширення ПС Аджалик, ПС Доброславська на 2023 та 2028 р. забезпечуть роботу мережі 35-110 кВ даного регіону. Що стосується перспективи розвитку на період після 2028 р. необхідно виконати переведення ПС 35/10 кВ на напругу 110 кВ з встановленням трансформаторів 110/35/10 кВ та реконструкцію існуючої ПЛ 35 кВ ПС Доброславська-ПС Бройлерна в дво-ланцюгову ПЛ 110 кВ, зі збереженням напрямку траси.



- Умовні позначення**
- - ПС 330 кВ (існуючі)
  - - ПС 220 кВ (існуючі)
  - (проєктовані) - ПС 110 кВ
  - - ПС 35 кВ (існуючі)
  - - ПС 110 кВ (існуючі)
  - (проєктовані) - ПС 110 кВ
  - ПС 35 кВ (існуючі)
  - ПС 35 кВ (існуючі)
  - що підлягають реконструкції

## Актуалізація Плану розвитку морського порту Південний:

Розвиток інфраструктури морських терміналів



Розвиток каналів та акваторій



Розвиток автомобільної та залізничної інфраструктури





## Актуалізація Плану розвитку морського порту Південний:

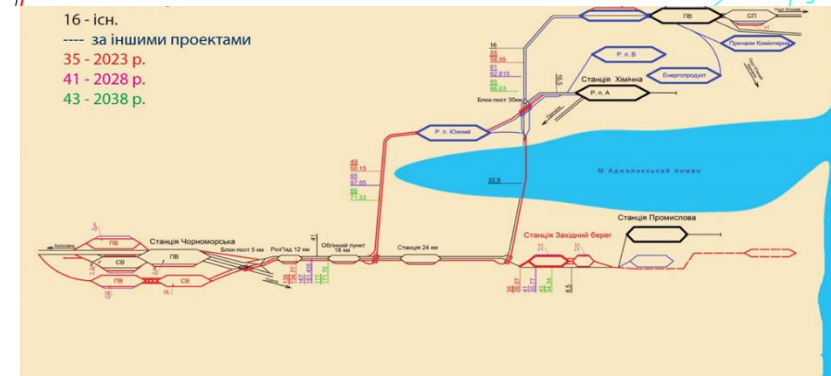
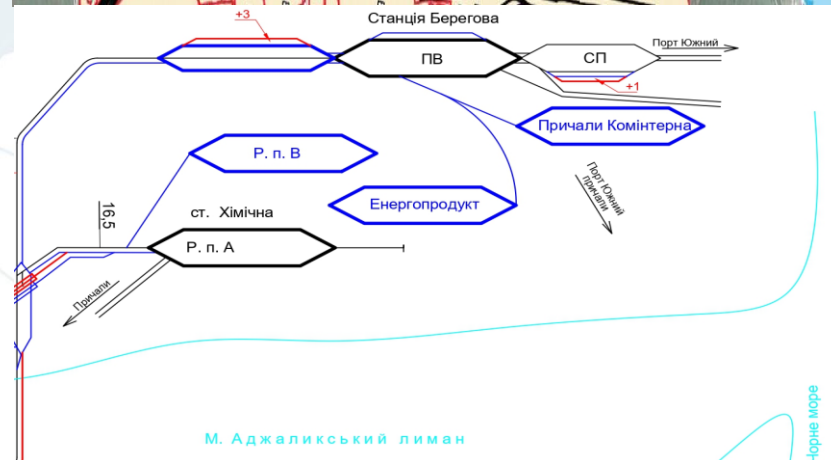
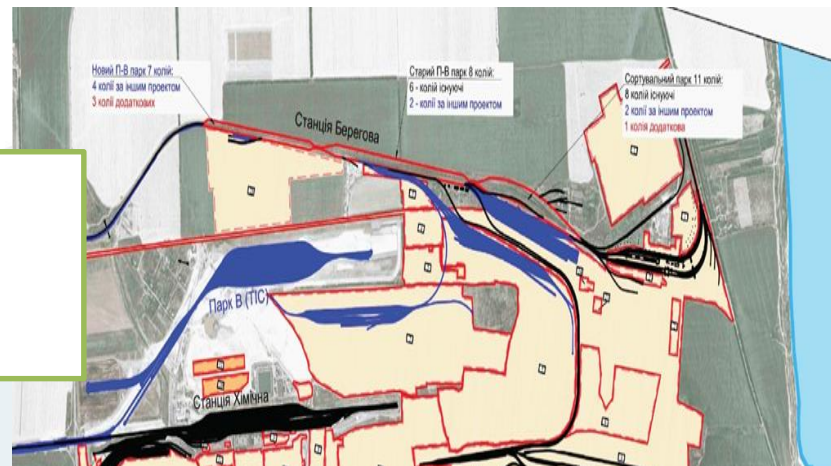
### Розвиток інфраструктури морських терміналів:

- 14 заходів, що передбачають реконструкцію існуючих та будівництво нових терміналів;
- Будівництво причальної лінії загальною довжиною більш ніж 2,5 км;
- Збільшення вантажопотоку та створення нових робочих місць.



# Розвиток автомобільної та залізничної інфраструктури

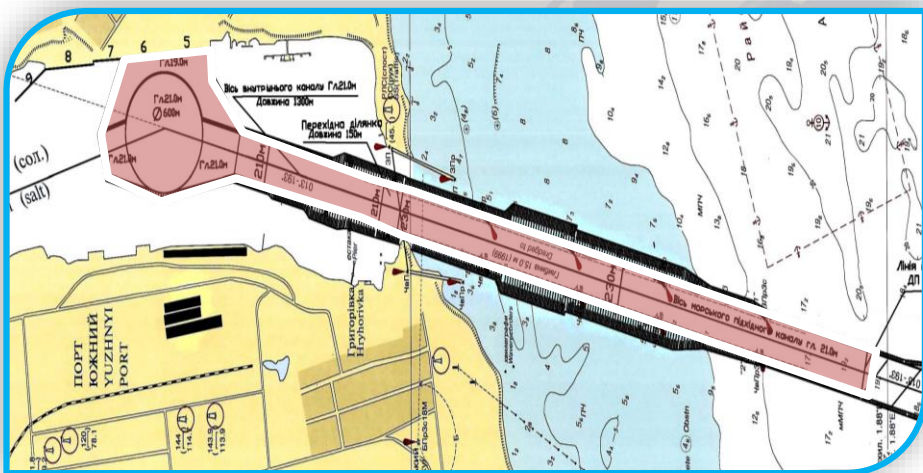
- Розвиток залізничного вузла ст. Чорноморська – ст. Берегова
- Реконструкція станції Берегова
- Будівництво з'єднувальних залізничних колій і парку «Южний» ст. Хімічна
- Будівництво залізничного парку «В» ст. Хімічна



# Розвиток каналів та акваторій



# Реконструкція морського підхідного каналу та внутрішніх водних підходів до глибоководних причалів ДП «МТП «Южний»



Глибина



19-21 м

Термін виконання



2031

Вартість



292,69

млн грн

Інвестор



АМПУ

Протяжність, Ширина,  
Обсяг днопоглиблення

3,7 км

230 м

1 065,5 тис.м<sup>3</sup>

## Будівництво 1-го і 2-го колін та нової частини 3-го коліна морського підхідного каналу порту Південний



Глибина



21 м

Термін виконання



2031

Вартість



531,75 млн грн

Інвестор



АМПУ

Протяжність, Ширина,  
Обсяг днопоглиблення



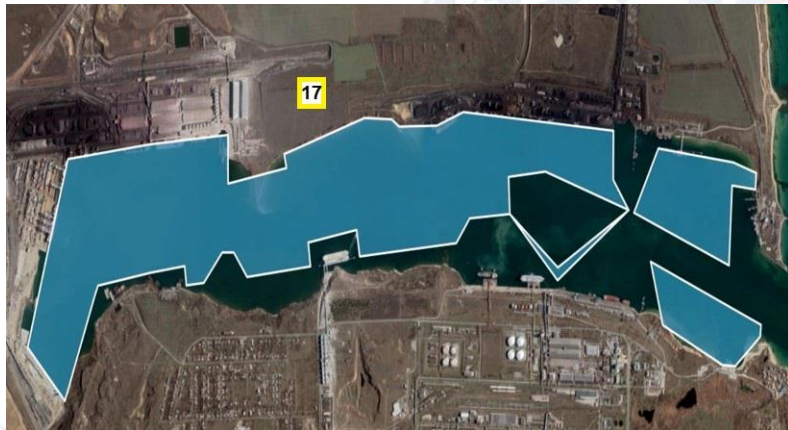
10,3 км

230 м

1 838,9 тис.м<sup>3</sup>



## Реконструкція водних підходів, маневрових зон та операційних акваторій біля причалів з урахуванням перспективного вантажообігу морського порту Південний



### Глибина

 16-19 м

### Термін виконання

 2046


### Вартість

 5 776,17 млн грн

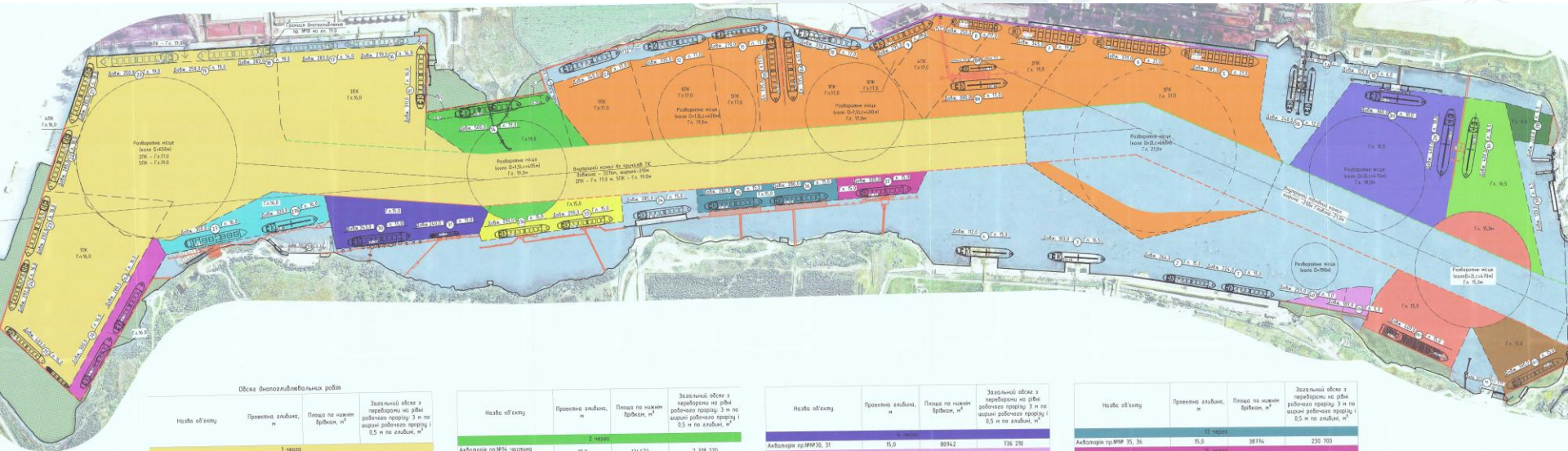
### Інвестор

 Інвестор/АМПУ

Площа ділянок  
днопоглиблення,  
Обсяг днопоглиблення

 3 831,68 тис м<sup>2</sup>  
27 370,35 тис м<sup>3</sup>

## Загальний вигляд проекту «Реконструкція водних підходів, маневрових зон та операційних акваторій біля причалів з урахуванням перспективного вантажообігу морського порту Південний» (коригування)



Обсяг діагностуваних робіт

Назва об'єкту	Проектна площа, м	Площа по місцевим даним, м <sup>2</sup>	Загальний обсяг з переробки на рівні робочого прогону 3 м по ширині робочого прогону і 0,5 м по глибині, м <sup>3</sup>
<b>1 черга</b>			
1-й пучковий комплекс			
Водні підходи до причалів пр. №173-25, Операційні акваторії пр. №173-25, Робочі місця №34-36	16,0		4 139 486,30 Висота біля причала в місцях злітання АР №183,20(20)
<b>2-й пучковий комплекс</b>			
Випірний канал біля акваторії пр. №18-22 довжиною 327м, робочі місця №45-50, Частина акваторії пр. №18-20 (без ділянки вільної хвилювання пр. №18-20, ширини 45м)	11,0	799446	4 212 190
<b>3-й пучковий комплекс</b>			
Акваторія пр. №15	16,0	224350	615 087
<b>4-й пучковий комплекс</b>			
Акваторія пр. №17-22	16,0	1091	10 969
<b>5-й пучковий комплекс</b>			
Випірний канал біля акваторії пр. №18-22 довжиною 327м, робочі місця №45-50, Частина акваторії пр. №18-20 (без ділянки вільної хвилювання пр. №18-20, ширини 45м)	19,0	799446	2 535 296
<b>6-й пучковий комплекс</b>			
Ділянка частини акваторії на відстані 45м від причалу пр. №18-20	19,0	21225	84 548
Всього по 1 черзі без ТК			8 092 316

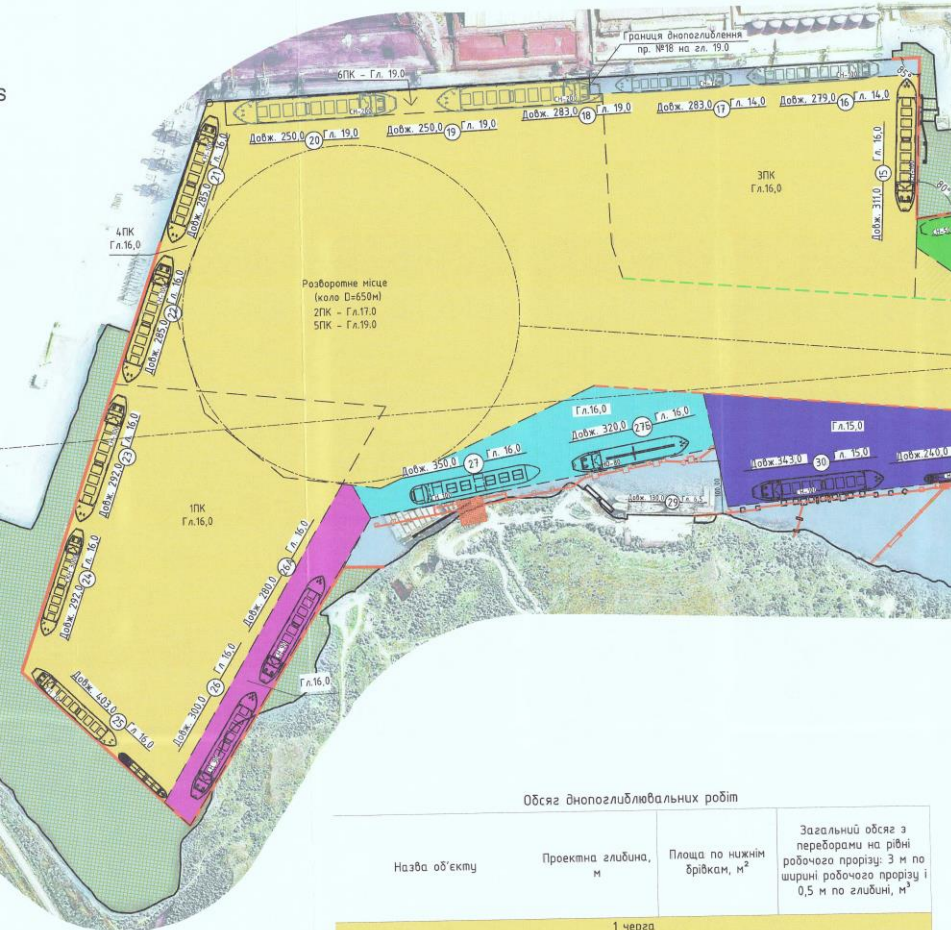
Назва об'єкту	Проектна площа, м	Площа по місцевим даним, м <sup>2</sup>	Загальний обсяг з переробки на рівні робочого прогону 3 м по ширині робочого прогону і 0,5 м по глибині, м <sup>3</sup>
<b>2 черга</b>			
Акваторія пр. №14 частини розробленого місця №45-50	19,0	134473	2 318 220
<b>3 черга</b>			
Акваторія пр. №10, 10А, 10Б	19,0	175306	2 163 480
<b>7-й пучковий комплекс</b>			
Акваторія пр. №7	19,0	133261	594 220
<b>3-й пучковий комплекс</b>			
Акваторія пр. №10, 6, а збільшення маневрового місця №45-50	21,0	255715	1 115 989
<b>4-й пучковий комплекс</b>			
Акваторія пр. №10, 6а, 6б	19,0	83075	168 938
<b>5-й пучковий комплекс</b>			
Акваторія пр. №11	19,0	71451	1 085 470
<b>6-й пучковий комплекс</b>			
Акваторія пр. №12	19,0	90820	1 510 596
<b>7-й пучковий комплекс</b>			
Акваторія пр. №12а, 14,1	17,0	8,0	98326
<b>8-й пучковий комплекс</b>			
Акваторія пр. №9	19,0	23559	47 816
Всього по 3 черзі			8 010 550

Назва об'єкту	Проектна площа, м	Площа по місцевим даним, м <sup>2</sup>	Загальний обсяг з переробки на рівні робочого прогону 3 м по ширині робочого прогону і 0,5 м по глибині, м <sup>3</sup>
<b>10 черга</b>			
Акваторія пр. №10, 31	15,0	80942	136 216
<b>5 черга</b>			
Акваторія пр. №4	7,0	5,8	Обсяг індивідуальних робіт по технічному заданню проекту
<b>8 черга</b>			
Акваторія пр. №26, 26а	16,0	50716	430 740
<b>9 черга</b>			
Акваторія пр. №18/1, Робочі місця №44-50	15,0	121436	1 491 645
<b>8 черга</b>			
Акваторія пр. №12/2	15,0	43554	597 070
<b>1 черга</b>			
Акваторія пр. №26, 3а	16,0	254202	1 529 470
<b>9 черга</b>			
Акваторія пр. №3	16,5	108648	1 647 080
<b>11 черга</b>			
Акваторія пр. №21, 23а	16,0	6197	399 368
<b>12 черга</b>			
Акваторія пр. №13, 33а	15,0	42639	259 450

Назва об'єкту	Проектна площа, м	Площа по місцевим даним, м <sup>2</sup>	Загальний обсяг з переробки на рівні робочого прогону 3 м по ширині робочого прогону і 0,5 м по глибині, м <sup>3</sup>
<b>10 черга</b>			
Акваторія пр. №10, 35, 36	15,0	38714	230 700
<b>11 черга</b>			
Акваторія пр. №37	15,0	68700	700 200
<b>12 черга</b>			
Акваторія пр. №28	6,5	17548	109 395
Всього			27 369 912

# АДМІНІСТРАЦІЯ МОРСЬКОГО ПОРТУ ПІВДЕННИЙ

Реконструкція водних підходів, маневрових зон та операційних акваторій з урахуванням перспективного вантажообігу морського порту «Южний» в м. Южне Одеської області» (Перша черга будівництва)



Обсяг днопоглиблювальних робіт

Назва об'єкту	Проектна глибина, м	Площа по нижнім зрізкам, м <sup>2</sup>	Загальний обсяг з переборами на рівні робочого прорізу: 3 м по ширині робочого прорізу і 0,5 м по глибині, м <sup>3</sup>
<b>1 черга</b>			
<b>1-ї пускової комплексу</b>			
Водний підхід до пр.№№23-25; Операційна акваторія пр.№№23-25; Розворотне місце D=340м	16,0		4 339 486,30 Виконано (акт введення в експлуатацію від 27.03.2018р.)
<b>2-ї пускової комплексу</b>			
Внутрішній канал до акваторії пр.№№18-22 довжиною 3276, розворотне місце D=650м Частина акваторії пр.№№ 18-20 (без ділянки вздовж кордону пр.№№ 18-20, ширина 45м)	17,0	799446	4 212 190
<b>3-ї пускової комплексу</b>			
Акваторія пр.№ 15	16,0	224350	615 087
<b>4-ї пускової комплексу</b>			
Акваторія пр.№№21-22	16,0	11091	10 989
<b>5-ї пускової комплексу</b>			
Внутрішній канал до акваторії пр.№№18-22 довжиною 3276, розворотне місце D=650м Частина акваторії пр.№№ 18-20 (без ділянки вздовж кордону пр.№№ 18-20, ширина 45м)	19,0	799446	2 535 296
<b>6-ї пускової комплексу</b>			
Ділянка частини акваторії на відстані 45м від кордону пр. №№18-20	19,0	21225	84 568
Всього по 1 черзі без ТПК			8 892 316

## Водні підходи до причалів ТОВ «ТІС»

Мета проекту - досягнення наступних параметрів:

<b>1 пусковий комплекс</b> водні підходи до причалів № 23-25, акваторія причалів № 23-25, розворотне місце D=370м глибиною до 16 м;	<b>2 пусковий комплекс</b> внутрішній канал до причалів № 18-22, підхід до розворотного місця D=650 м, акваторія причалів № 18, 19, 20 на проектну глибину 17 м;	<b>3 пусковий комплекс</b> операційна акваторія причалу №15 на проектну глибину 16 м;
<b>4 пусковий комплекс</b> операційна акваторія причалів №№21, 22 на проектну глибину 16 м.	<b>5 пусковий комплекс</b> внутрішній канал до акваторії причалів №№18-22, довжиною 3276 м, розворотне місце D = 650 м, частина операційної акваторії пр. № 18, 19, 20 (без ділянки акваторії біля кордону шириною 45 м), проектна глибина 19,0 м	<b>6 пусковий комплекс</b> ділянка частини акваторії на відстані 45 м від кордону причалів № № 18-20

## Стан виконання проекту:

Відповідно до умов договору з ДП «Чорноморндріпроект» від 04.06.2019 № 121-В-ЮЖФ-19 відбувається коригування проекту.

Для подальшої реалізації проекту необхідно:

- Проходження етапу громадських слухань оцінки впливу на довкілля (ОВД)
- Отримання експертного звіту
- Затвердження проекту та титулу будови

## Виконано:

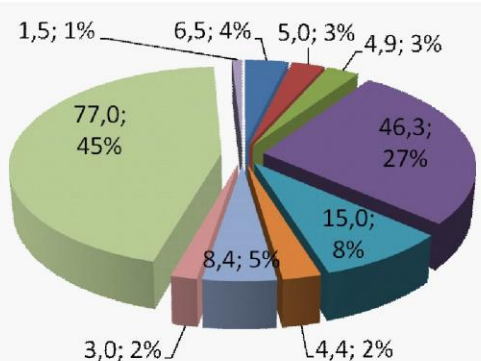
Реалізовано 1 пусковий комплекс, досягнуті наступні параметри: водні підходи до причалів №№ 23-25, операційна акваторія причалів №№ 23-25, розворотне місце D=370 м глибиною 16 м.

4 339,48 тис. м<sup>3</sup>

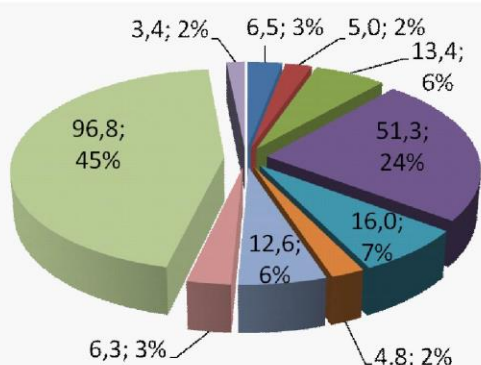
## ПЕРСПЕКТИВНИЙ ВАНТАЖОБІГ ПОРТУ ЗА ВИДАМИ ВАНТАЖУ

### ПРИБУТТЯ

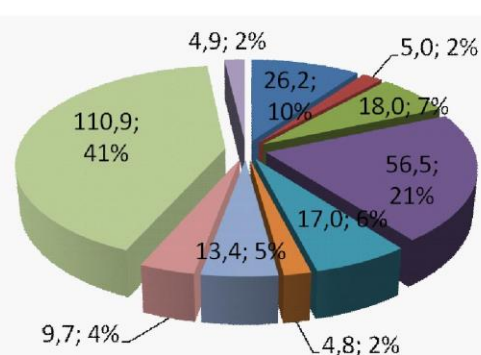
**172,0 млн.т**  
2023 рік



**216,0 млн.т**  
2028 рік

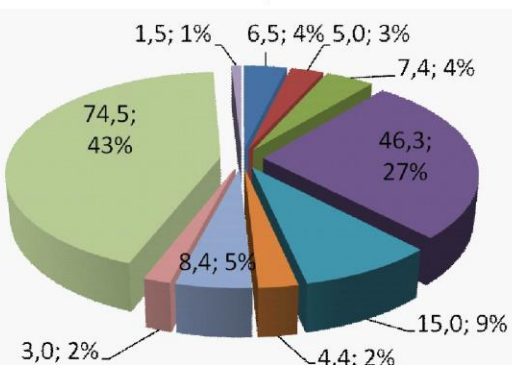


**266,4 млн.т**  
Довгострокова перспектива

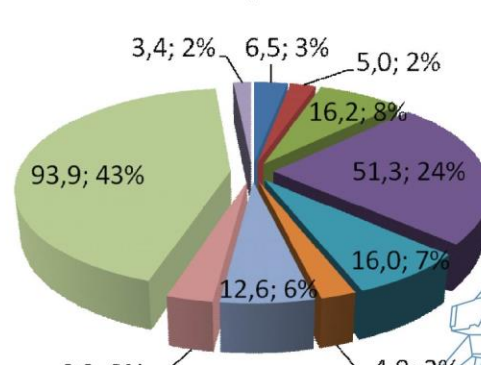


### ВІДПРАВЛЕННЯ

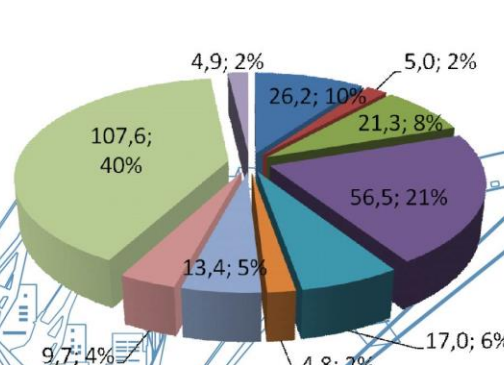
**172,0 млн.т**  
2023 рік



**216,0 млн.т**  
2028 рік



**266,4 млн.т**  
Довгострокова перспектива



■ Нафта і нафтапродукти

■ Вугілля

■ Зернові та шрот

■ Хімічні наливом

■ Міндобрива

■ Інші

■ Рослинна олія

■ Генеральні

■ Руда

■ Контейнери



**АДМІНІСТРАЦІЯ МОРСЬКОГО  
ПОРТУ ПІВДЕННИЙ**

**Дякуємо за увагу!**